

# 本邦におけるCOVID-19の状況 2020/4/1版

\* 状況に応じ解析項目は変化

# COVID-19 日本における推移 (2020/4/1版)

## ■2020年3月31日正午時点まで

- PCR実施者 陽性率 6.3% (空港検疫を含めると 6.0%)
- PCR陽性者 致命率 3.0%
- 有症状者 重症化率 4.0%
- 海外移入疑い 275例

## ■2020年3月16日頃より、空港検疫陽性者数増加、全陽性者中**1.6%**

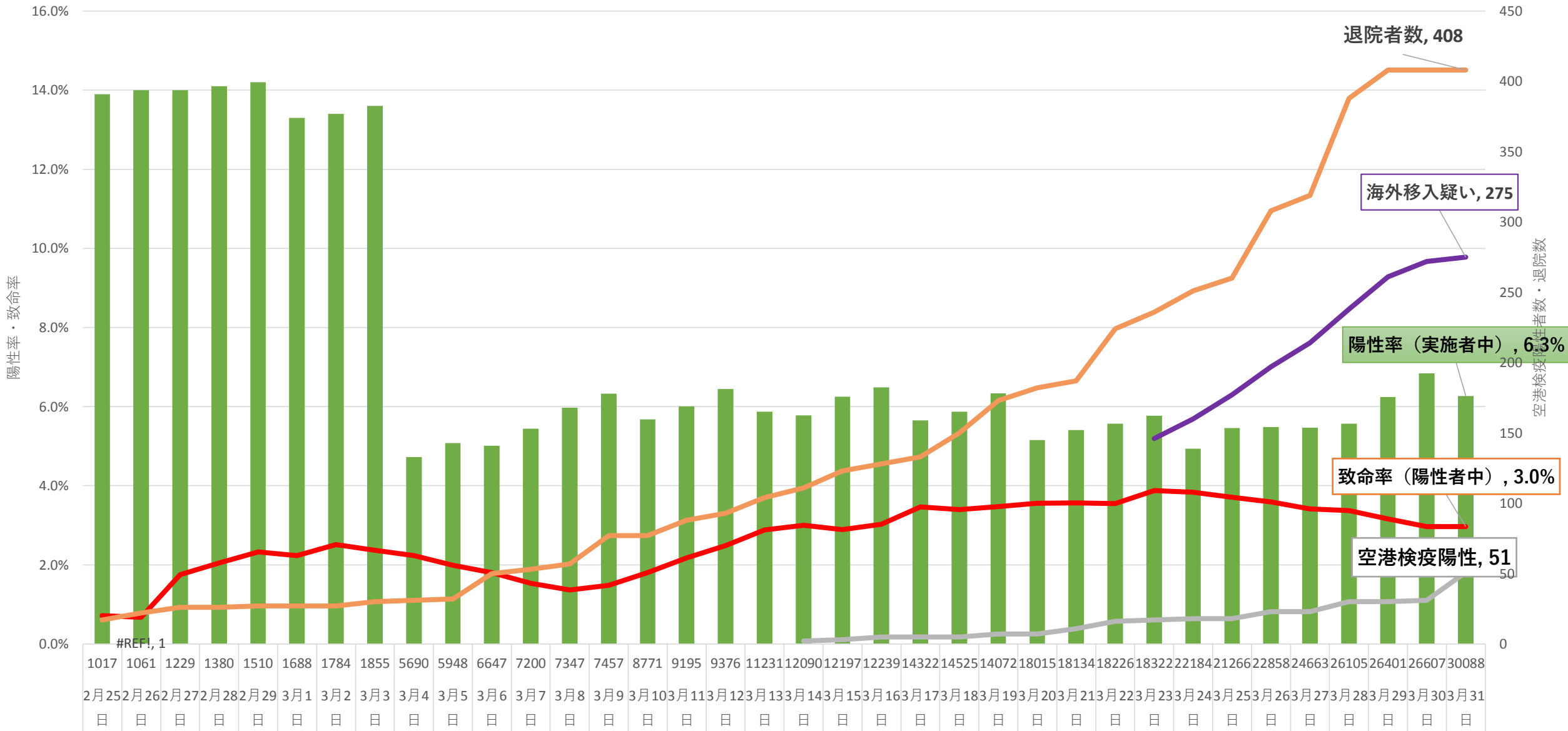
## ■2020年3月31日 各地で陽性者増加

### ■陽性者増加率 (前日比)

- 3月6日 **18%** 3月29日時点までの最高値、その後低下
- 3月16日以降、再上昇、3月28日**13%** (一日あたり陽性者増加数194名)
- 3月31日 **12%** (一日あたり陽性増加者**225名**)

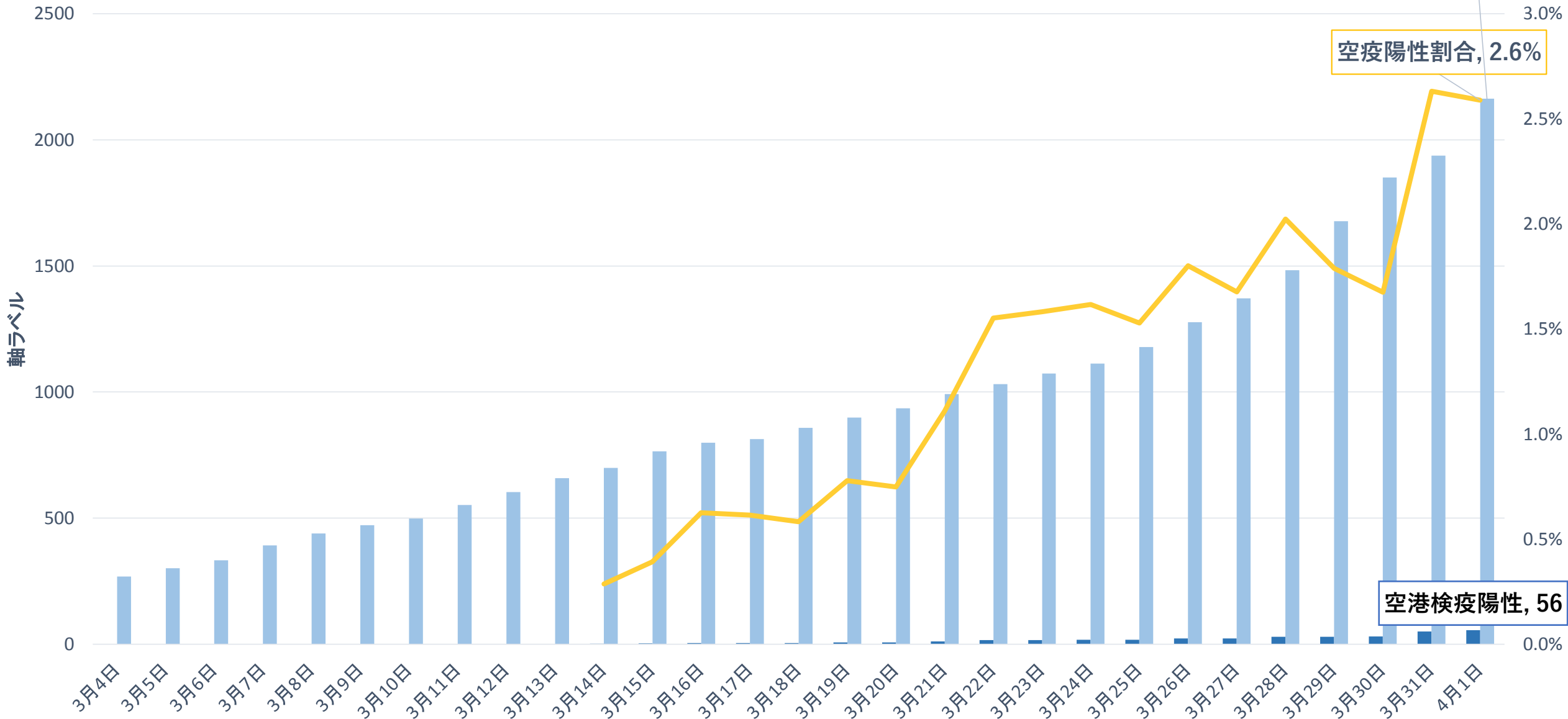
# COVID-19 日本におけるPCR検査等の推移（疑似症報告制度枠組報告事例）

2020年3月31日まで \*チャーター便除く



# COVID-19 日本におけるPCR検査等の推移

(疑似症報告制度枠組報告事例3月4日以降、空港検疫含めた推移)  
 \* チャーター便(15件)除く



# COVID-19 陽性者増加数・増加率(前日比)・死亡者数の推移 2020/2/25-4/1

